

The Gentle Touch Flex-Belt®

FLEXBELT

RODCONVEYOR

QUERFÖRDERBAND

ELEVATEUR À BARRETTES



- Steile hellingen tot 40°
- Uniek concept
- Compacte inbouw
- Scherpe bochten 30° - 180°
- Goed te reinigen
- Perfecte aansluitingen

De optimale verbinding tussen legnest, legbatterij en inpakker.



- Slope up to 40°
- Unique concept
- Eggs are resting safely on the carrying
- Easy cleaning
- Corners from 30° - 180°
- Flexible applications
- Compact dimensions

The optimal connection between automatic nests, laying batteries and packing machines.



- Neigung bis 40°
- Einmaliges Konzept
- Eier liegen ruhig auf den Stäben
- Einfach zu reinigen
- Kurven von 30° - 180°
- Flexibele Anwendungsmöglichkeiten
- Kompakte Einbaumassen

Die optimale Verbindung zwischen Automatische Legenester oder Legebatterien und Packmaschine.



- Pentes jus qu'a 40°
- Conception unique
- Construction Compact
- Angles entre 30° et 180°
- Nettoyage facile
- Branchements parfait

La jonction optimale entre le pondoirs, cages et empackteuse



PATENTED NL#1020165



JANSEN FLEXBELT®



Technische specificaties

Breedte
Uitw. breedte
Frame hoogte
Sectie lengte
Max. helling
Max. stijging/daling
Buitenradius bocht
Kettingsnelheid
Vermogen p. aandr.
Voltage



Technical specifications

Width of conveyor belt
Overall width
Height of conveyor
Length 1 section
Max. slope
Max. inclination/declination
Outside radius
Speed
Motor
Power supply



Technische information

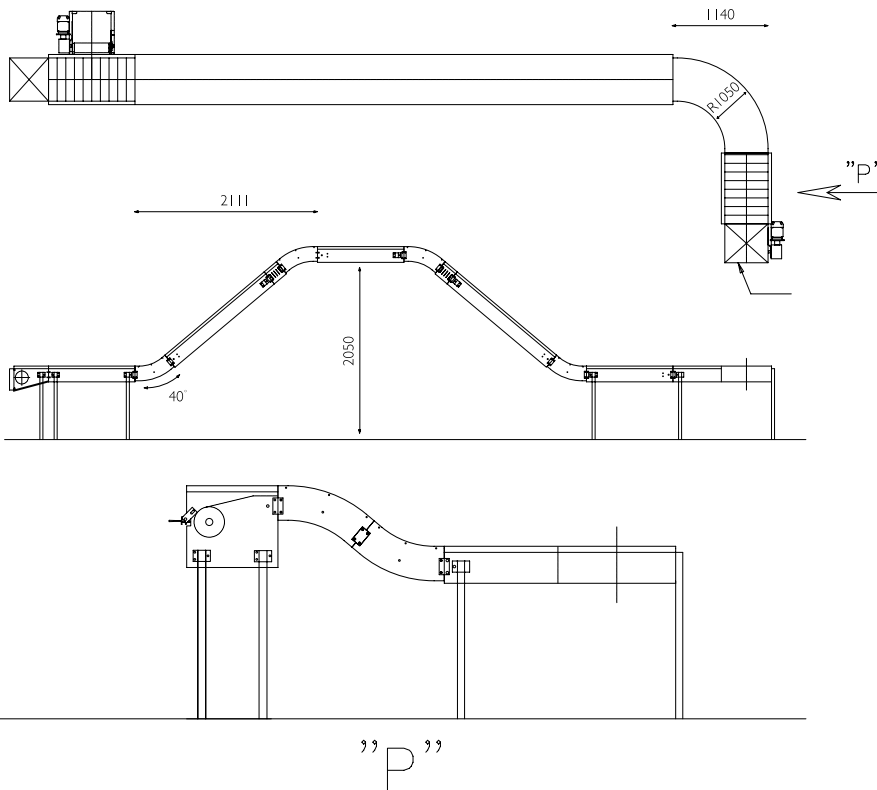
Breite Förderband
Breite aussen
Höhe Förderband
Länge 1 Einheit
Max. neigung
Max. Steigung/Neigung
Aussenradius
Geschwindigkeit
Motor
Volt



Specifications techniques

Largeur
Largeur extérieur
Hauteur chassis
Longuer section
Pente maximum
Pente descendente/montante max.
Angle extérieur
Vitesse chaine
Puissance per d' entrainement
Voltage

500 mm
600 mm
200 mm
500-3000 mm
40°
80 cm p. mtr.
1,050 mm
0 - 6 m/min
0,55 kW
230/400 V/50 Hz



Dealer



Harselaarweg 32, 3771 MB Barneveld, Holland
Tel.: +31 (0)342 42 70 00. Fax: +31 (0)342 42 70 01
Homepage: www.jpe.org, e-mail: info@jpe.org